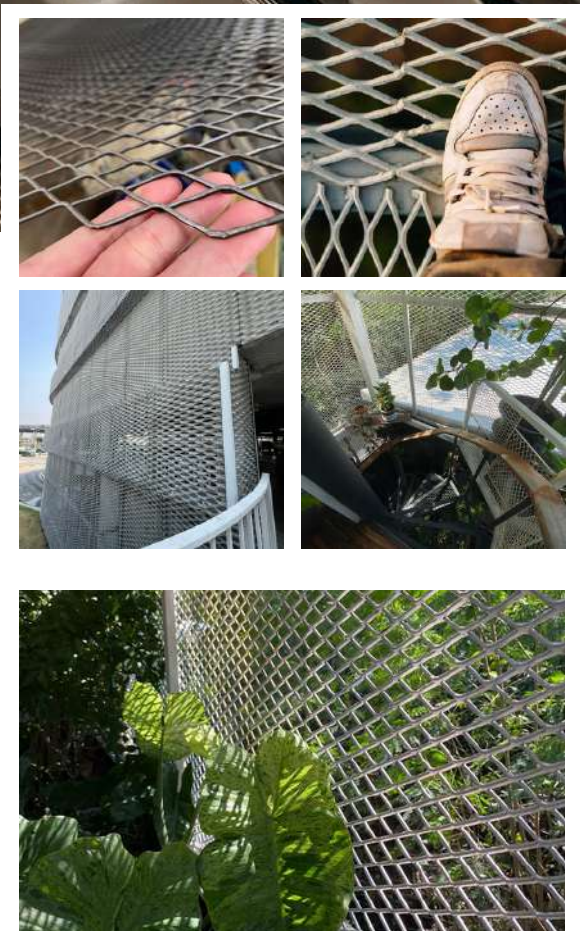




www.steelfactory.co.th



ตะแกรงฉีก

ตะแกรงฉีกเป็นวัสดุตกแต่งที่ได้รับความนิยมสูง ทั้งในงานสถาปัตยกรรมและงานอุตสาหกรรม มีให้เลือกหลายรุ่นเพื่อตอบสนองโจทย์งานที่หลากหลาย ผลิตได้จากวัสดุ เหล็ก, อลูมิเนียม และสแตนเลส ตามความต้องการของผู้ใช้งาน

รองรับการใช้งานครบวงจร ทั้ง การตัด, พับ และการอบสีฝุ่น (Powder Coating) เพื่อเพิ่มความสวยงามและยืดอายุการใช้งาน

Contact Us :

0633231700

LINE: @steelfactory

บริษัท สตีล แฟคตอรี จำกัด

TaxID : 0115561022121

เลขที่ : 559/43 หมู่ที่ 7 ต.บางพลีใหญ่

อ.บางพลี จ.สมุทรปราการ 10540

Expanded Metal Mesh



XS31

ช่องตา : 12 x 30.5 มม.

ความหนา : 1.2 มม.

เส้นตะแกรง : 1.5 มม.

ขนาด : กว้าง 1.22 ม. ยาว 2.44 ม.

วัสดุ : เหล็ก, อลูมิเนียม, สแตนเลส



XS32

ช่องตา : 12 x 30.5 มม.

ความหนา : 1.6 มม.

เส้นตะแกรง : 2 มม.

ขนาด : กว้าง 1.22 ม. ยาว 2.44 ม.

วัสดุ : เหล็ก, อลูมิเนียม, สแตนเลส



XS33

ช่องตา : 12 x 30.5 มม.

ความหนา : 2.3 มม.

เส้นตะแกรง : 3 มม.

ขนาด : กว้าง 1.22 ม. ยาว 2.44 ม.

วัสดุ : เหล็ก, อลูมิเนียม, สแตนเลส



Expanded Metal Mesh



*ภาพดังกล่าวเป็นสินค้าที่ผ่านการอบสีขาว ไม่ใช่ของจริง

XS32

ช่องตา : 12 x 30.5 ม.

ความหนา : 1.6 มม.

สันตะแกรง : 2 มม.

ขนาด : กว้าง 1.22 ม. ยาว 2.44 ม.

วัสดุ : เหล็ก, อลูมิเนียม, สแตนเลส



Best seller

Expanded Metal Mesh



XS34

ช่องตา: 15 x 32 มม.

ความหนา: 1.2 มม.

สันตะแกรง: 1.5 มม.

ขนาด: กว้าง 1.22 ม. ยาว 2.44 ม.

วัสดุ: เหล็ก, อลูมิเนียม, สแตนเลส



XS35

ช่องตา: 15 x 32 มม.

ความหนา: 1.6 มม.

สันตะแกรง: 2 มม.

ขนาด: กว้าง 1.22 ม. ยาว 2.44 ม.

วัสดุ: เหล็ก, อลูมิเนียม, สแตนเลส



XS36

ช่องตา: 15 x 32 มม.

ความหนา: 2.3 มม.

สันตะแกรง: 3 มม.

ขนาด: กว้าง 1.22 ม. ยาว 2.44 ม.

วัสดุ: เหล็ก, อลูมิเนียม, สแตนเลส



Expanded Metal Mesh



XS41

ช่องตา: 22 x 50.8 มม.

ความหนา: 1.6 มม.

สันตะแกรง: 2 มม.

ขนาด: กว้าง 1.22 ม. ยาว 2.44 ม.

วัสดุ: เหล็ก, อลูมิเนียม, สแตนเลส



XS42

ช่องตา: 22 x 50.8 มม.

ความหนา: 2.3 มม.

สันตะแกรง: 2.5 มม.

ขนาด: กว้าง 1.22 ม. ยาว 2.44 ม.

วัสดุ: เหล็ก, อลูมิเนียม, สแตนเลส



XS43

ช่องตา: 22 x 50.8 มม.

ความหนา: 3.2 มม.

สันตะแกรง: 3.5 มม.

ขนาด: กว้าง 1.22 ม. ยาว 2.44 ม.

วัสดุ: เหล็ก, อลูมิเนียม, สแตนเลส



Expanded Metal Mesh



XS51

ช่องตา: 25 x 61 มม.

ความหนา: 1.6 มม.

เส้นตะแกรง: 2.5 มม.

ขนาด: กว้าง 1.22 ม. ยาว 2.44 ม.

วัสดุ: เหล็ก, อลูมิเนียม, สแตนเลส



XS52

ช่องตา: 25 x 61 มม.

ความหนา: 2.3 มม.

เส้นตะแกรง: 3 มม.

ขนาด: กว้าง 1.22 ม. ยาว 2.44 ม.

วัสดุ: เหล็ก, อลูมิเนียม, สแตนเลส



XS53

ช่องตา: 25 x 61 มม.

ความหนา: 3.2 มม.

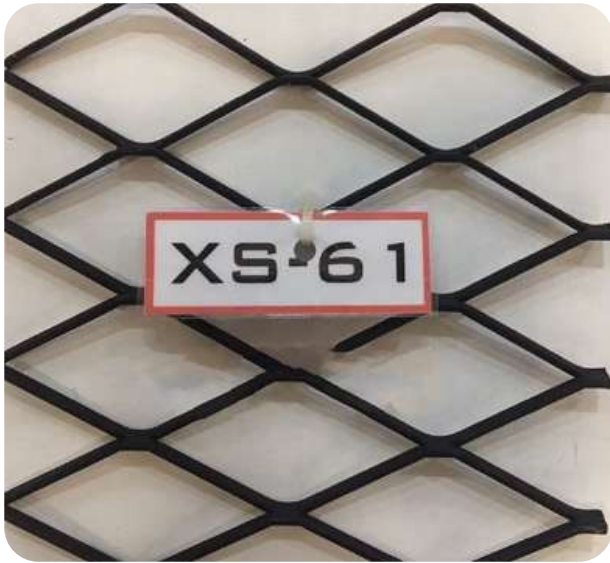
เส้นตะแกรง: 4 มม.

ขนาด: กว้าง 1.22 ม. ยาว 2.44 ม.

วัสดุ: เหล็ก, อลูมิเนียม, สแตนเลส



Expanded Metal Mesh



XS61

ช่องตา : 34 x 76.2 มม.

ความหนา : 2.3 มม.

เส้นตะแกรง : 3 มม.

ขนาด : กว้าง 1.22 ม. ยาว 2.44 ม.

วัสดุ : เหล็ก, อลูมิเนียม, สแตนเลส



XS62

ช่องตา : 34 x 76.2 มม.

ความหนา : 3.2 มม.

เส้นตะแกรง : 4 มม.

ขนาด : กว้าง 1.22 ม. ยาว 2.44 ม.

วัสดุ : เหล็ก, อลูมิเนียม, สแตนเลส



XS63

ช่องตา : 34 x 76.2 มม.

ความหนา : 4.5 มม.

เส้นตะแกรง : 5 มม.

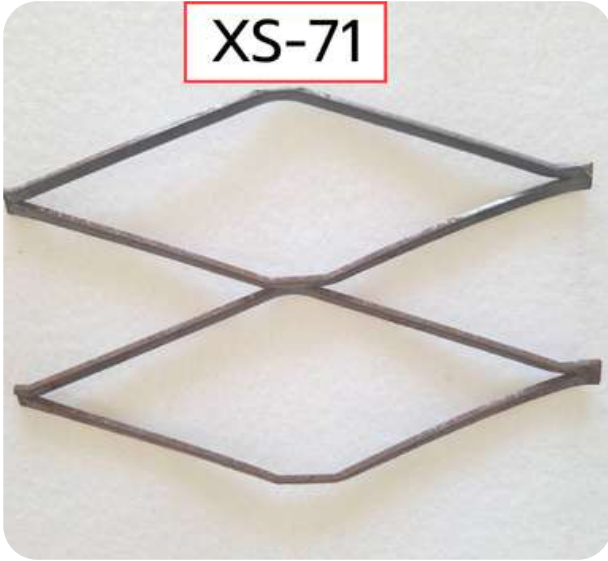
ขนาด : กว้าง 1.22 ม. ยาว 2.44 ม.

วัสดุ : เหล็ก, อลูมิเนียม, สแตนเลส



Expanded Metal Mesh

XS-71



XS71

ช่องตา : 50 x 152.40 มม.

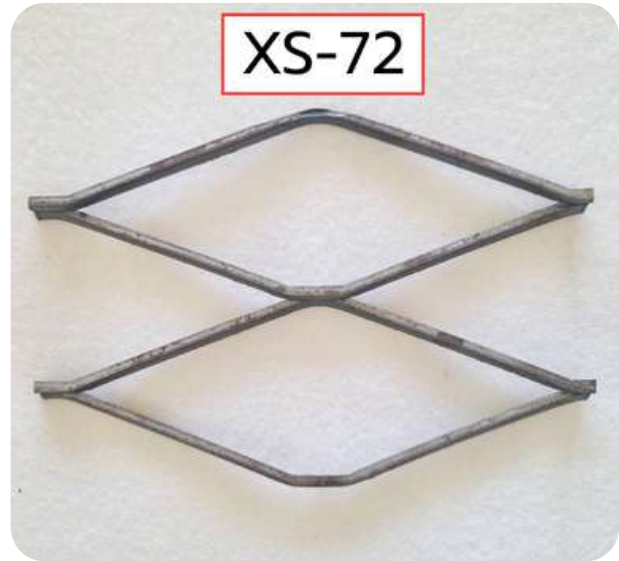
ความหนา : 2.3 มม.

เส้นตะแกรง : 3.5 มม.

ขนาด : กว้าง 1.22 ม. ยาว 2.44 ม.

วัสดุ : เหล็ก, อลูมิเนียม, สแตนเลส

XS-72



XS72

ช่องตา : 50 x 152.40 มม.

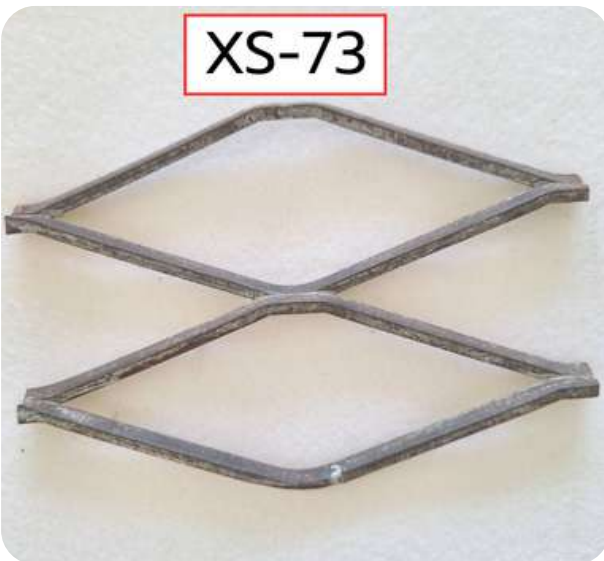
ความหนา : 3.2 มม.

เส้นตะแกรง : 4 มม.

ขนาด : กว้าง 1.22 ม. ยาว 2.44 ม.

วัสดุ : เหล็ก, อลูมิเนียม, สแตนเลส

XS-73



XS73

ช่องตา : 50 x 152.40 มม.

ความหนา : 4.5 มม.

เส้นตะแกรง : 5 มม.

ขนาด : กว้าง 1.22 ม. ยาว 2.44 ม.

วัสดุ : เหล็ก, อลูมิเนียม, สแตนเลส



Expanded Metal Mesh



XG11

ช่องตา: 34 x 135.40 มม.

ความหนา: 4.5 มม.

สันตะแกรง: 7 มม.

ขนาด: กว้าง 1.22 ม. ยาว 2.44 ม.

วัสดุ: เหล็ก, อลูมิเนียม, สแตนเลส



XG12

ช่องตา: 34 x 135.40 มม.

ความหนา: 6 มม.

สันตะแกรง: 7 มม.

ขนาด: กว้าง 1.22 ม. ยาว 2.44 ม.

วัสดุ: เหล็ก, อลูมิเนียม, สแตนเลส



XG13

ช่องตา: 34 x 135.40 มม.

ความหนา: 6 มม.

สันตะแกรง: 9 มม.

ขนาด: กว้าง 1.22 ม. ยาว 2.44 ม.

วัสดุ: เหล็ก, อลูมิเนียม, สแตนเลส



Expanded Metal Mesh



XG21

ช่องตา: 36 x 101.6 มม.

ความหนา: 4.5 มม.

สันตะแกรง: 7 มม.

ขนาด: กว้าง 1.22 ม. ยาว 2.44 ม.

วัสดุ: เหล็ก, อลูมิเนียม, สแตนเลส



XG22

ช่องตา: 36 x 101.6 มม.

ความหนา: 6 มม.

สันตะแกรง: 7 มม.

ขนาด: กว้าง 1.22 ม. ยาว 2.44 ม.

วัสดุ: เหล็ก, อลูมิเนียม, สแตนเลส



XG23

ช่องตา: 36 x 101.6 มม.

ความหนา: 6 มม.

สันตะแกรง: 9 มม.

ขนาด: กว้าง 1.22 ม. ยาว 2.44 ม.

วัสดุ: เหล็ก, อลูมิเนียม, สแตนเลส



Expanded Metal Mesh



G1

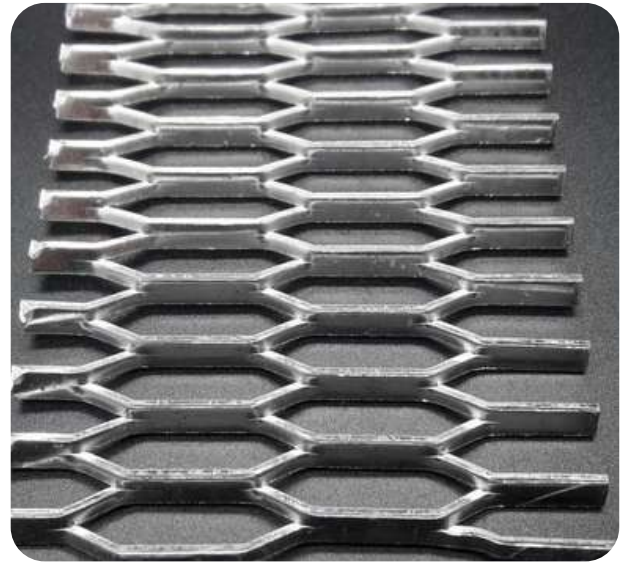
ช่องตา : 23 x 122 มม.

ความหนา : 3.2 มม.

สันตะแกรง : 7 มม.

ขนาด : กว้าง 1.22 ม. ยาว 2.44 ม.

วัสดุ : เหล็ก, อลูมิเนียม, สแตนเลส



G5

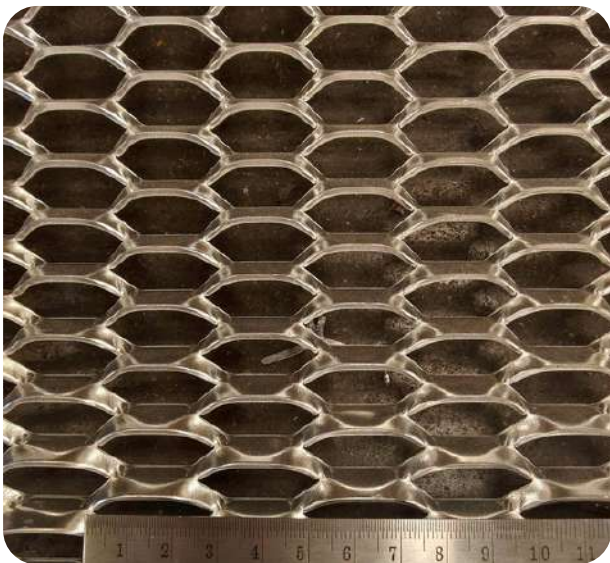
ช่องตา : 9 x 44 มม.

ความหนา : 1.6 มม.

สันตะแกรง : 1.6 มม.

ขนาด : กว้าง 1.22 ม. ยาว 2.44 ม.

วัสดุ : เหล็ก, อลูมิเนียม, สแตนเลส



G10

ช่องตา : 15 x 50 มม.

ความหนา : 1.6 มม.

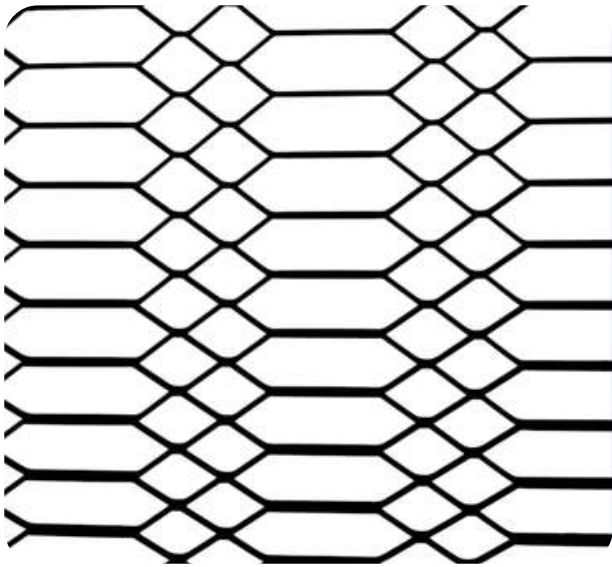
สันตะแกรง : 5 มม.

ขนาด : กว้าง 1.22 ม. ยาว 2.44 ม.

วัสดุ : เหล็ก, อลูมิเนียม, สแตนเลส



Expanded Metal Mesh



S6

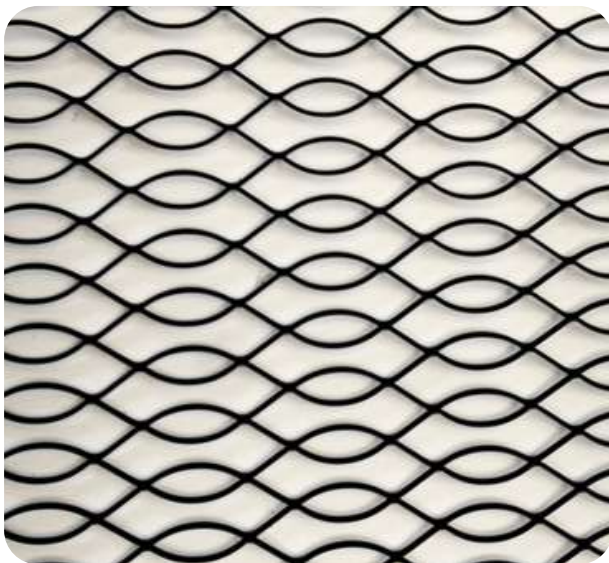
ช่องตา: 24 x 40.7 มม./81.4 มม.

ความหนา: 2.3 มม.

เส้นตะแกรง: 3 มม.

ขนาด: กว้าง 1.22 ม. ยาว 2.44 ม.

วัสดุ: เหล็ก, อลูมิเนียม, สแตนเลส



S18

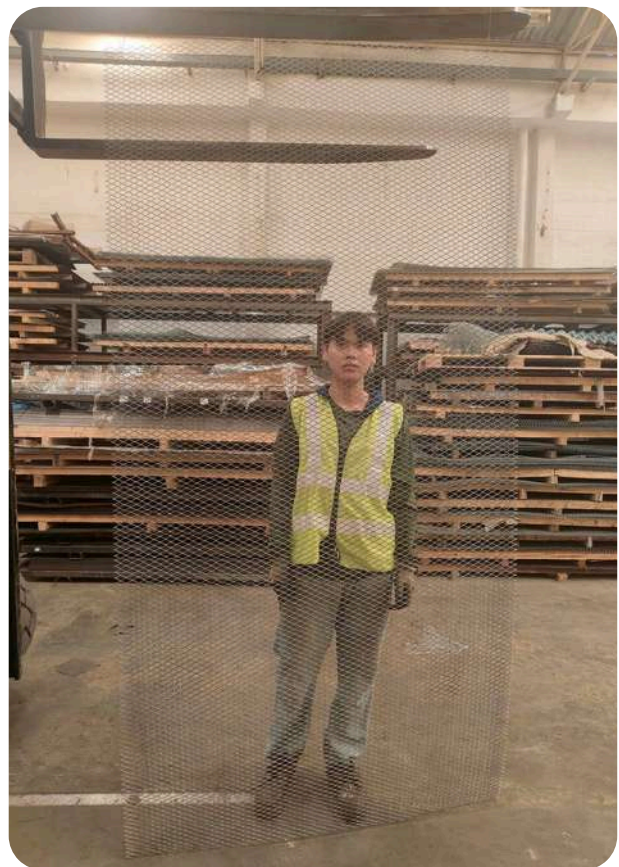
ช่องตา: 30 x 151 มม.

ความหนา: 2.3 มม.

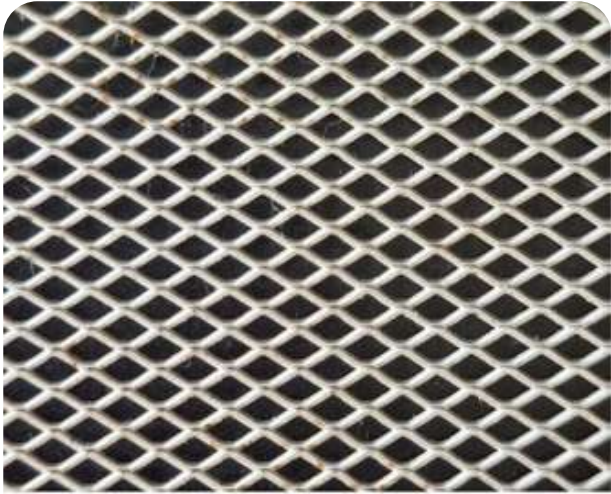
เส้นตะแกรง: 3 มม.

ขนาด: กว้าง 1.22 ม. ยาว 2.44 ม.

วัสดุ: เหล็ก, อลูมิเนียม, สแตนเลส

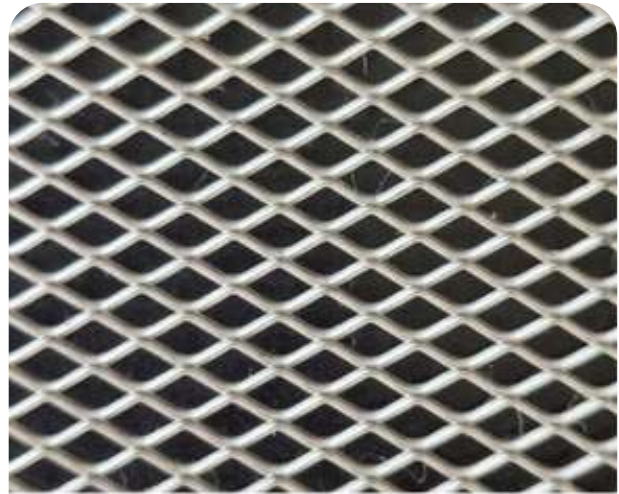


Expanded Metal Mesh



CT-1

ช่องตา: 2.5 x 5 มม.
ความหนา: 0.6 มม.
สันตะแกรง: 0.6 มม.
ขนาด: กว้าง 600 มม. ยาว 5400 มม.
วัสดุ: เหล็ก, อลูมิเนียม



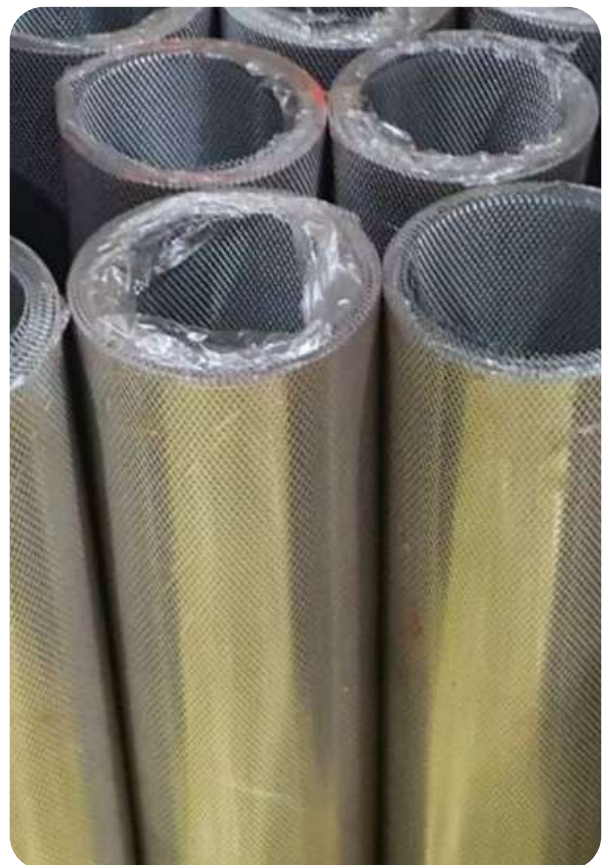
CT-3

ช่องตา: 4 x 7 มม.
ความหนา: 0.6 มม.
สันตะแกรง: 0.8 มม.
ขนาด: กว้าง 600 มม. ยาว 5700 มม.
วัสดุ: เหล็ก, อลูมิเนียม

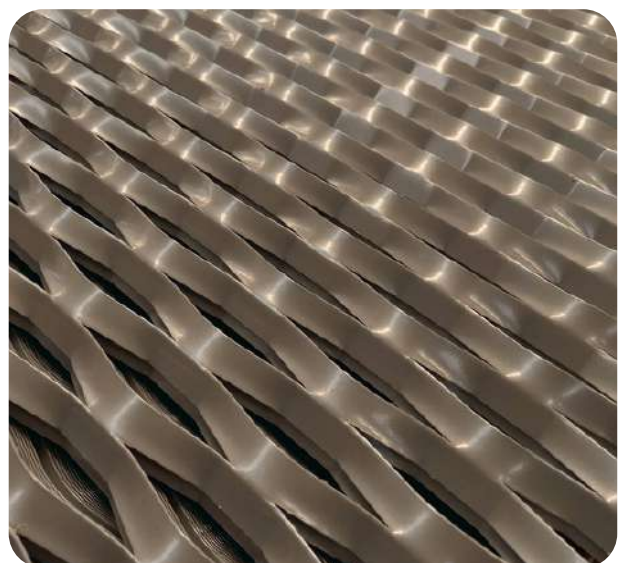
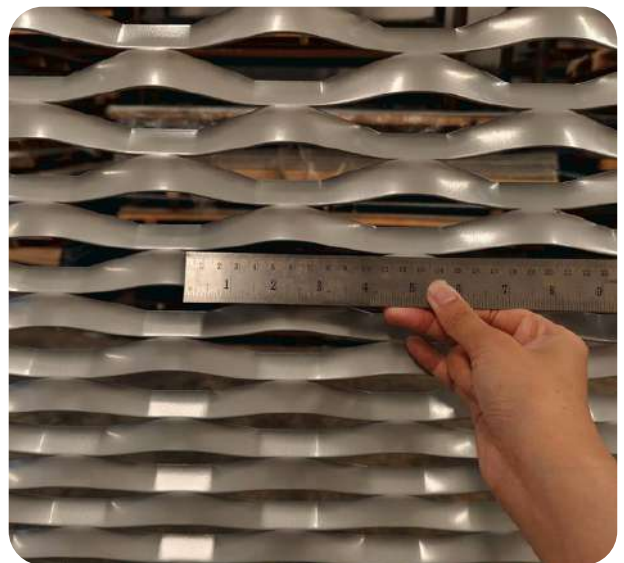


CT-6

ช่องตา: 7 x 14 มม.
ความหนา: 0.6 มม.
สันตะแกรง: 1 มม.
ขนาด: กว้าง 600 มม. ยาว 6900 มม.
วัสดุ: เหล็ก, อลูมิเนียม



Expanded Metal Mesh



ตะแกรงเหล็กฉีก รุ่น FM1900

ช่องตา : 50 x135 มม.

ความหนา : 1.2 มม. หรือเลือกหนา 1.6 มม.

สันตะแกรง : 15 มม.

ขนาด : กว้าง 1.22 ม. ยาว 2.44 ม.

ตะแกรงอลูมิเนียมฉีก รุ่น FM1900

ช่องตา : 50 x135 มม.

ความหนา : 1.5 มม. หรือเลือกหนา 2 มม.

สันตะแกรง : 18 มม.

ขนาด : กว้าง 1.22 ม. ยาว 2.44 ม.

*ภาพดังกล่าวเป็นสินค้าที่ผ่านการอบสีเทาเงิน ไม่ใช่สีของวัสดุจริง

FM1900

Expanded Metal Mesh



FM1900

ช่องตา: 50 x 135 มม.
ความหนา: เหล็ก 1.2/ 1.6 มม.
 อลูมิเนียม 1.5/ 2 มม.
สันตะแกรง: 18 มม.
ขนาด: กว้าง 1.22 ม. ยาว 2.44 ม.
วัสดุ: เหล็ก, อลูมิเนียม



XS81

ช่องตา: 80 x 200 มม.
ความหนา: 2 มม.
สันตะแกรง: 30 มม.
ขนาด: กว้าง 1.22 ม. ยาว 2.44 ม.
วัสดุ: เหล็ก, อลูมิเนียม

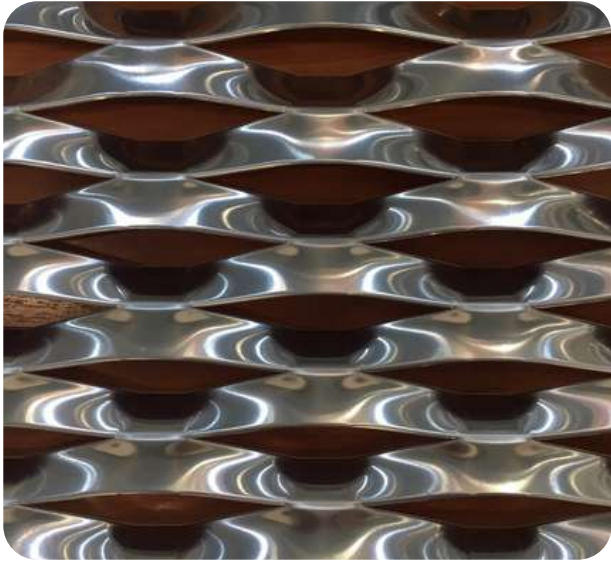


SL

ช่องตา: 25 x 100 มม.
ความหนา: 1.5/ 2 มม.
สันตะแกรง: 7 มม.
ขนาด: กว้าง 1.22 ม. ยาว 2.44 ม.
วัสดุ: เหล็ก, อลูมิเนียม



Expanded Metal Mesh



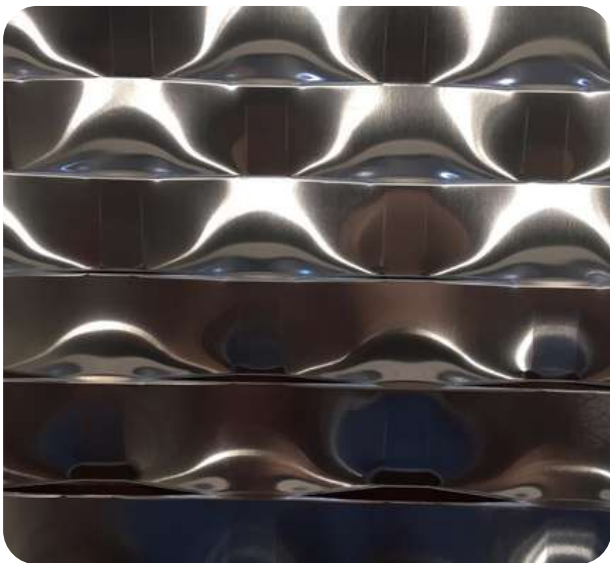
FO-1

ช่องตา : 25 x 100 มม.
ความหนา : 2 มม.
สันตะแกรง : 16 มม.
ขนาด : กว้าง 1.22 ม. ยาว 2.44 ม.
วัสดุ : เหล็ก, อลูมิเนียม



FO-2

ช่องตา : 25 x 100 มม.
ความหนา : 2 มม.
สันตะแกรง : 25 มม.
ขนาด : กว้าง 1.22 ม. ยาว 2.44 ม.
วัสดุ : เหล็ก, อลูมิเนียม



FO-3

ช่องตา : 25 x 100 มม.
ความหนา : 2 มม.
สันตะแกรง : 35 มม.
ขนาด : กว้าง 1.22 ม. ยาว 2.44 ม.
วัสดุ : เหล็ก, อลูมิเนียม

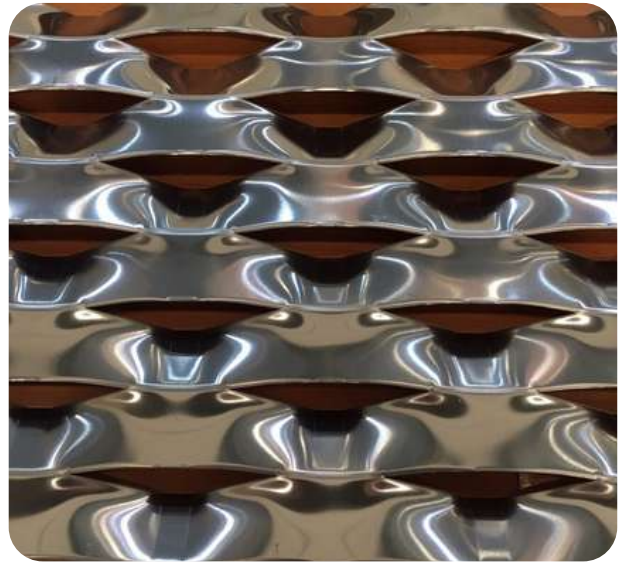


Expanded Metal Mesh



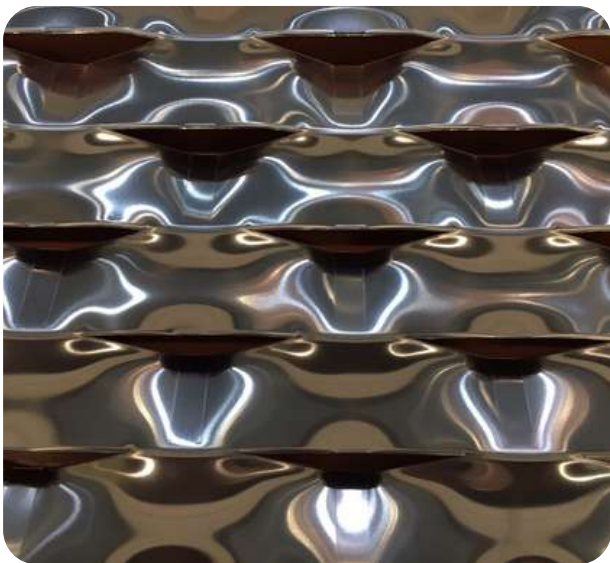
FU-1

ช่องตา : 40 x 130 มม.
ความหนา : 2 มม.
สันตะแกรง : 16 มม.
ขนาด : กว้าง 1.22 ม. ยาว 2.44 ม.
วัสดุ : เหล็ก, อลูมิเนียม



FU-2

ช่องตา : 40 x 130 มม.
ความหนา : 2 มม.
สันตะแกรง : 25 มม.
ขนาด : กว้าง 1.22 ม. ยาว 2.44 ม.
วัสดุ : เหล็ก, อลูมิเนียม

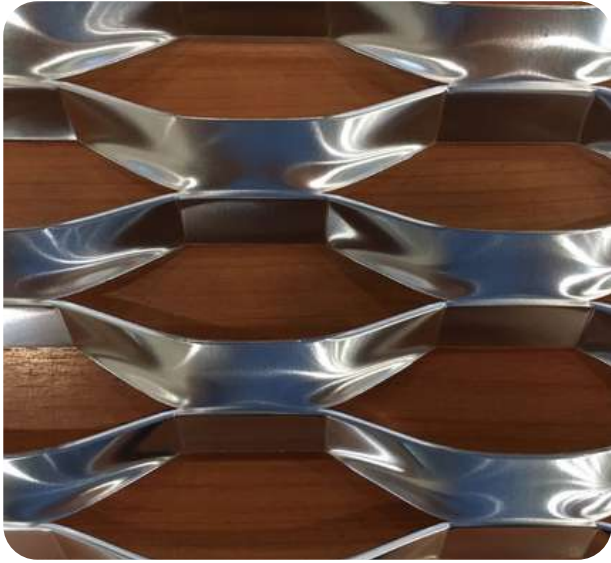


FU-3

ช่องตา : 40 x 130 มม.
ความหนา : 2 มม.
สันตะแกรง : 35 มม.
ขนาด : กว้าง 1.22 ม. ยาว 2.44 ม.
วัสดุ : เหล็ก, อลูมิเนียม



Expanded Metal Mesh



F00-1

ช่องตา : 50 x 135 มม.

ความหนา : 2 มม.

สันตะแกรง : 18 มม.

ขนาด : กว้าง 1.22 ม. ยาว 2.44 ม.

วัสดุ : เหล็ก, อลูมิเนียม



F00-2

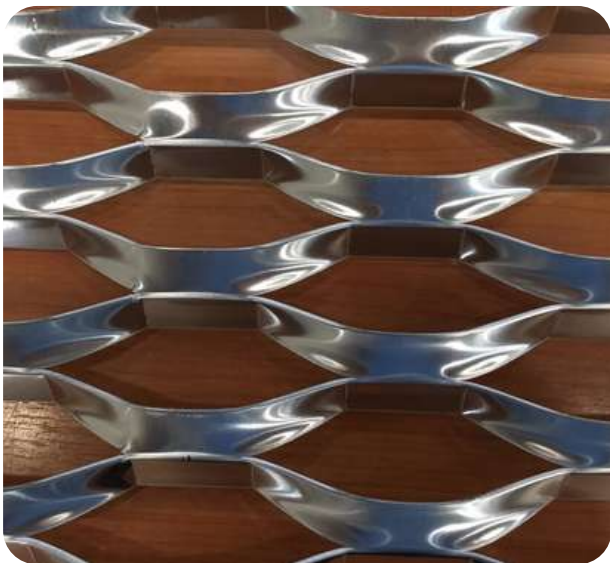
ช่องตา : 50 x 135 มม.

ความหนา : 2 มม.

สันตะแกรง : 25 มม.

ขนาด : กว้าง 1.22 ม. ยาว 2.44 ม.

วัสดุ : เหล็ก, อลูมิเนียม



XXL

ช่องตา : 60 x 135 มม.

ความหนา : 1.5/2 มม.

สันตะแกรง : 16 มม.

ขนาด : กว้าง 1.22 ม. ยาว 2.44 ม.

วัสดุ : เหล็ก, อลูมิเนียม

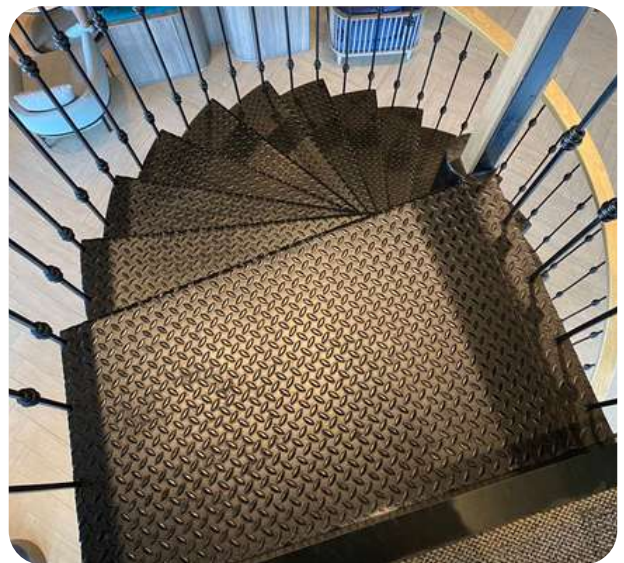


Checkered Plate



แผ่นเหล็กลายตีนไก่
ความหนาที่มีจำหน่าย:
1.2 มม. (รวมลาย 2.0 มม.)
1.5 มม. (รวมลาย 2.8 มม.)
2.0 มม. (รวมลาย 3.2 มม.)
3.0 มม. (รวมลาย 4.5 มม.)
4.0 มม. (รวมลาย 5.5 มม.)
4.5 มม. (รวมลาย 6.0 มม.)

แผ่นอลูมิเนียมลายตีนไก่
ความหนาที่มีจำหน่าย:
1.2 มม. (รวมลาย 2.0 มม.)
1.5 มม. (รวมลาย 3.0 มม.)
2.0 มม. (รวมลาย 4.0 มม.)
3.0 มม. (รวมลาย 5.0 มม.)



แผ่นลายก้านลิ้นตีนไก่

Checkered Plate



แผ่นเหล็กลายตีนเป็ด

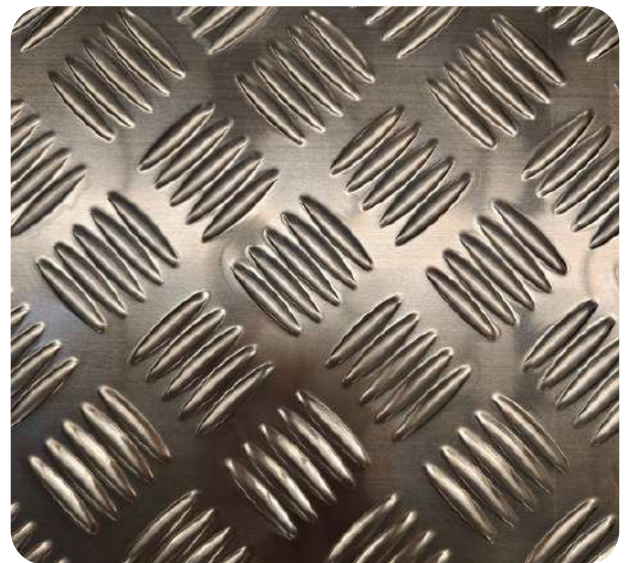
ความหนาที่มีจำหน่าย:

- 1.2 มม. (รวมลาย 1.8 มม.)
- 1.5 มม. (รวมลาย 2.0 มม.)
- 2.0 มม. (รวมลาย 3.5 มม.)

แผ่นอลูมิเนียมลายตีนเป็ด

ความหนาที่มีจำหน่าย:

- 1.2 มม. (รวมลาย 1.8 มม.)
- 1.5 มม. (รวมลาย 2.8 มม.)
- 2.0 มม. (รวมลาย 3.5 มม.)
- 3.0 มม. (รวมลาย 4.5 มม.)
- 4.5 มม. (รวมลาย 6.0 มม.)



แผ่นลายก้นล้นตีนเป็ด

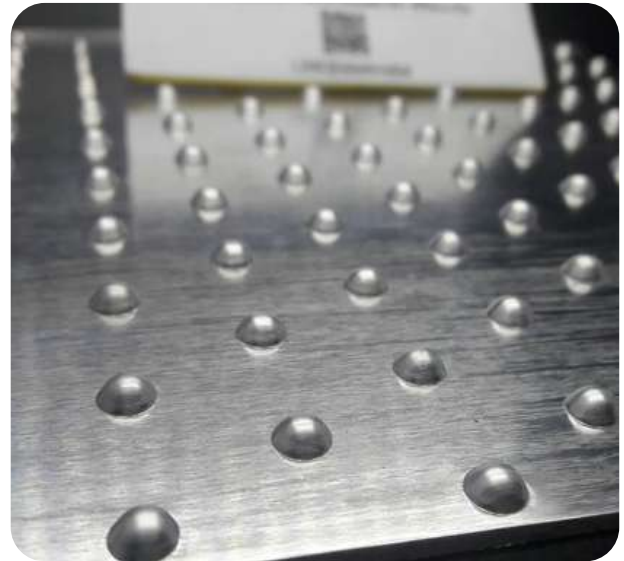
Checkered Plate



ลายไดมอน

ความหนาที่พร้อมจำหน่าย:

- ความหนาแผ่น : 2 มม.
- วัสดุที่ผลิตได้ : เหล็ก, อลูมิเนียม, สแตนเลส



ลายกลมบน

ความหนาที่พร้อมจำหน่าย:

- ความหนาแผ่น : 1/ 1.2/ 1.5/ 2 มม.
(หรือความหนาอื่น ๆ ผลิตตามสั่งได้)
- วัสดุที่ผลิตได้ : เหล็ก, อลูมิเนียม, สแตนเลส



ลายเจาะรูบนทะลุ

ความหนาที่พร้อมจำหน่าย:

- ความหนาแผ่น : 1/ 1.2/ 1.5/ 2.0 มม.
(หรือความหนาอื่น ๆ ผลิตตามสั่งได้)
- วัสดุที่ผลิตได้ : เหล็ก, อลูมิเนียม, สแตนเลส



แผ่นลายกันลื่น

Chainlink



แจ้งรายละเอียดเพื่อสั่งผลิต

ขนาด: กว้าง x ยาว/ม้วน

ความหนา: ความหนาของเส้นลวด

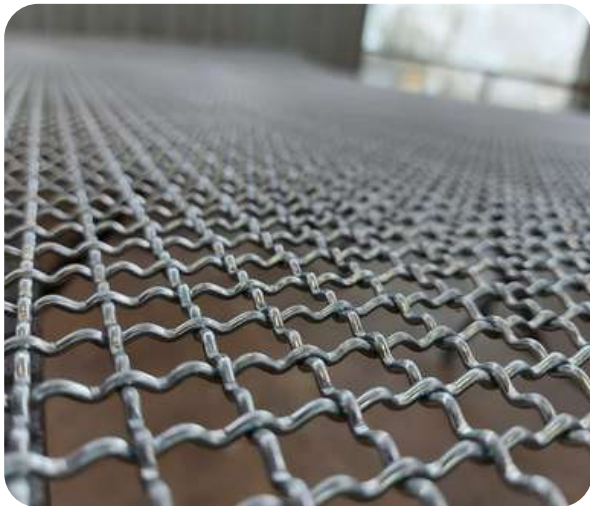
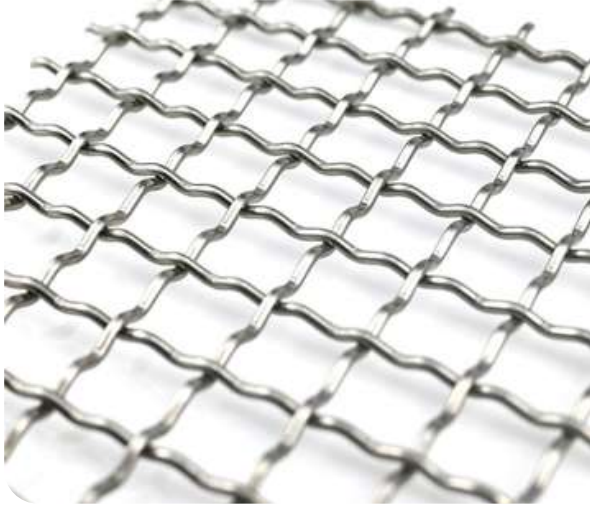
ขนาดช่องตา: กี่มม., พอดี หรือ ทั่วไป

จำนวน: จำนวนม้วน หรือ ตร.ม. ที่ต้องใช้งาน

เบอร์	ขนาดเส้นลวด	ช่องตา (นิ้ว)	ช่องตา (มม.)
8	4 มม. 4 มม.	1 (พอดี) 2 (พอดี)	25 มม. 50.8 มม.
9	3.6 มม. 3.6 มม.	2 (พอดี) 2 (ทั่วไป)	50.8 มม. 60 มม.
10	3.2 มม. 3.2 มม. 3.2 มม. 3.2 มม. 3.2 มม. 3.2 มม.	1 (ทั่วไป) 1.5 (พอดี) 1.5 (ทั่วไป) 2 (พอดี) 2 (ทั่วไป) 2.5 (พอดี)	33 มม. 38.1 มม. 47 มม. 50.8 มม. 60 มม. 63.5 มม.
11	3 มม. 3 มม. 3 มม. 3 มม. 3 มม. 3 มม. 3 มม.	1 (พอดี) 1 (ทั่วไป) 1.5 (พอดี) 1.5 (ทั่วไป) 2 (พอดี) 2 (ทั่วไป) 2.5 (พอดี)	25 มม. 33 มม. 38.1 มม. 47 มม. 50.8 มม. 60 มม. 63.5 มม.
12	2.6 มม. 2.6 มม. 2.6 มม. 2.6 มม. 2.6 มม. 2.6 มม.	1 (ทั่วไป) 1.5 (พอดี) 1.5 (ทั่วไป) 2 (พอดี) 2 (ทั่วไป) 2.5 (พอดี)	33 มม. 38.1 มม. 47 มม. 50.8 มม. 60 มม. 63.5 มม.
13	2.3 มม. 2.3 มม. 2.3 มม. 2.3 มม. 2.3 มม. 2.3 มม.	1 (ทั่วไป) 1.5 (พอดี) 1.5 (ทั่วไป) 2 (พอดี) 2 (ทั่วไป) 2.5 (พอดี)	33 มม. 38.1 มม. 47 มม. 50.8 มม. 60 มม. 63.5 มม.
14	2 มม. 2 มม. 2 มม. 2 มม.	1 (ทั่วไป) 1.5 (พอดี) 1.5 (ทั่วไป) 2 (พอดี)	33 มม. 38.1 มม. 47 มม. 50.8 มม.

ตาข่ายล็ก

Crimped Wire Mesh



แจ้งรายละเอียดเพื่อสั่งผลิต

ขนาด : กว้าง x ยาว/ม้วน

ความหนา : ความหนาของเส้นลวด

ขนาดช่องตา : กี่มม., พอดี หรือ ทั่วไป

จำนวน : จำนวนม้วน หรือ ตร.ม. ที่ต้องใช้งาน

เบอร์	ขนาดเส้นลวด	ช่องตา (นิ้ว)	ช่องตา (มม.)
8	4 มม. 4 มม. 4 มม.	1.5 (พอดี) 2 (พอดี)	30.1 มม. 54 มม.
9	3.6 มม. 3.6 มม.	1.5 (พอดี) 2 (พอดี)	38.1 มม. 54 มม.
10	3.2 มม. 3.2 มม. 3.2 มม. 3.2 มม. 3.2 มม. 3.2 มม.	1/2 (ทั่วไป) 1 (พอดี) 1 (ทั่วไป) 1.5 (พอดี) 2 (พอดี) 3 (พอดี)	19.05 มม. 25.4 มม. 34.3 มม. 38.1 มม. 50.8 มม. 74 มม.
11	3 มม. 3 มม. 3 มม. 3 มม. 3 มม. 3 มม.	1/2 1/2 (ทั่วไป) 1 (พอดี) 1.5 (พอดี) 2 (พอดี) 3 (พอดี)	12.07-13 19.05 มม. 25.4 มม. 38.1 มม. 50.8 มม. 74 มม.
12	2.6 มม. 2.6 มม. 2.6 มม. 2.6 มม. 2.6 มม.	5/8 1/2 (ทั่วไป) 1 (พอดี) 1.5 (พอดี) 2 (พอดี)	15.88 มม. 19.05 มม. 25.4 มม. 38.1 มม. 50.8 มม.
13	2.3 มม. 2.3 มม. 2.3 มม. 2.3 มม. 2.3 มม. 2.3 มม. 2.3 มม. 2.3 มม.	1/2 (พอดี) 1/2 (ทั่วไป) 1 (พอดี) 1 (ทั่วไป) 1.5 (พอดี) 1.5 (ทั่วไป) 2 (พอดี) 2.5 (พอดี)	12.7 มม. 22 มม. 32 มม. 38.1 มม. 38.1 มม. 42 มม. 52 มม. 62 มม.
14	2 มม. 2 มม. 2 มม. 2 มม. 2 มม.	1/2 (พอดี) 1 (พอดี) 2 (พอดี) 2 (ทั่วไป) 2.5 (พอดี)	12.7 มม. 22 มม. 52 มม. - 62 มม.

ตาข่ายสาน

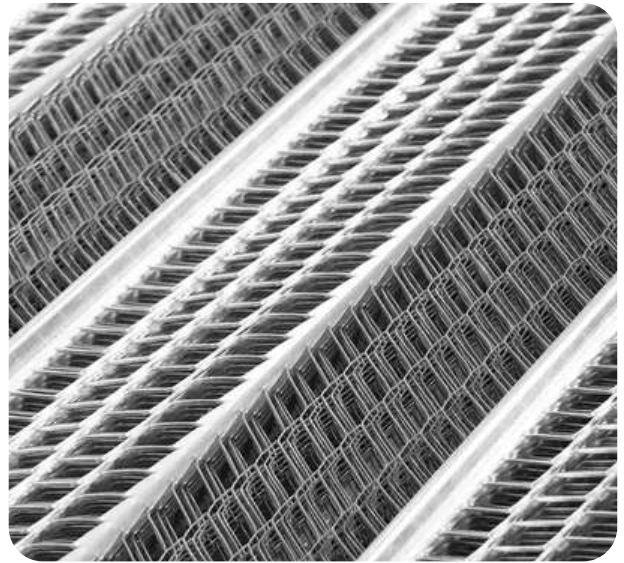
Permanent Formwork



กันจ๊อยท์ FM26

ความหนาที่พร้อมจำหน่าย:

- ขนาด : 45 ซม. x 2.5 ม.
- หนา : 0.4 มม.
- น้ำหนัก : 2.5 กก./แผ่น



ก้างปลา Rib Lath

ความหนาที่พร้อมจำหน่าย:

- ขนาด : 61 ซม. x 2.44 ม.
- หนา : 0.3 มม.
- น้ำหนัก : 1.3 กก./แผ่น



ตะแกรงกันปูน

Twisted steel bar



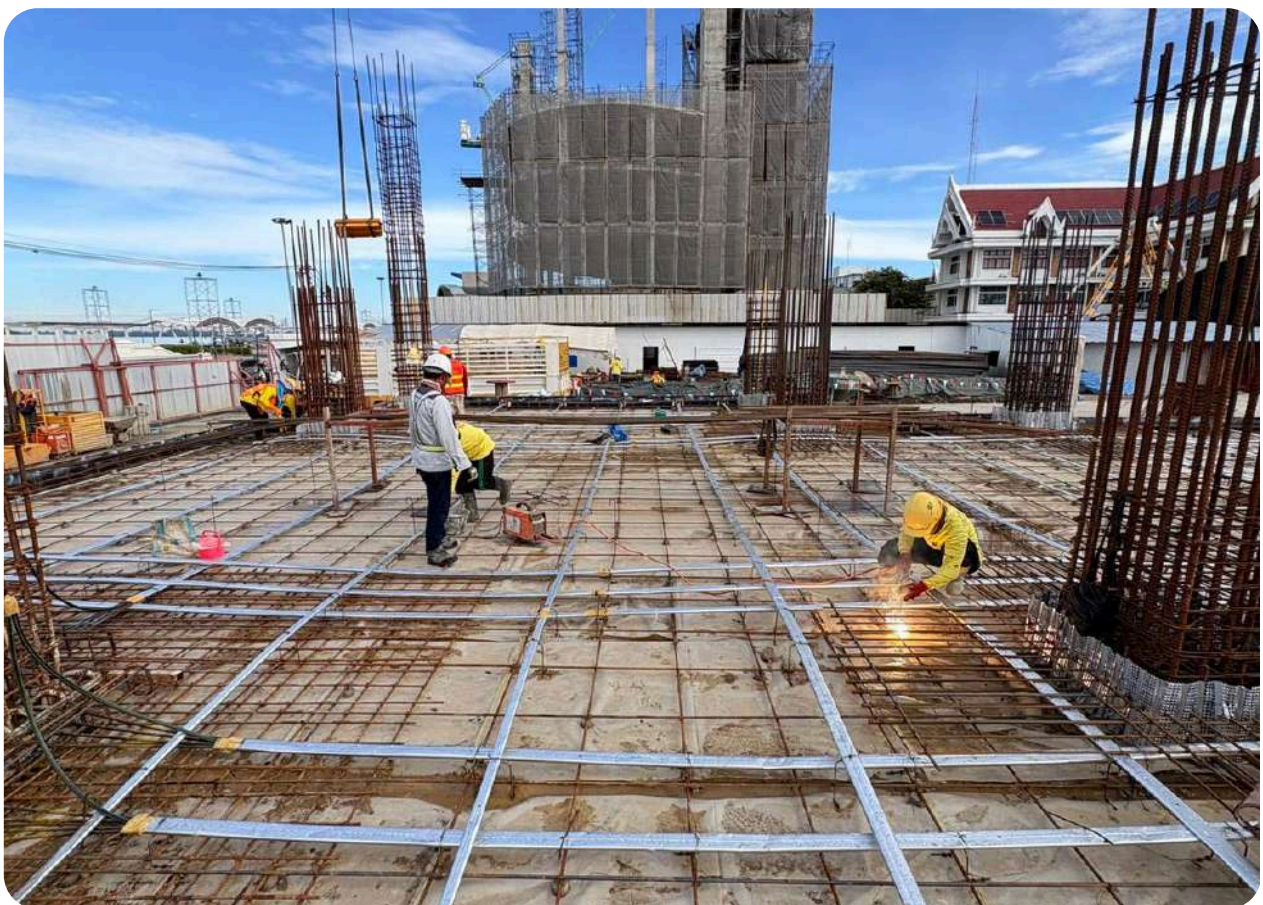
บิดเกลียว หนา 6 มม.

ความหนา : 6 มม.
ความยาว : 3.9 เมตร
น้ำหนัก : 1.1 กก.



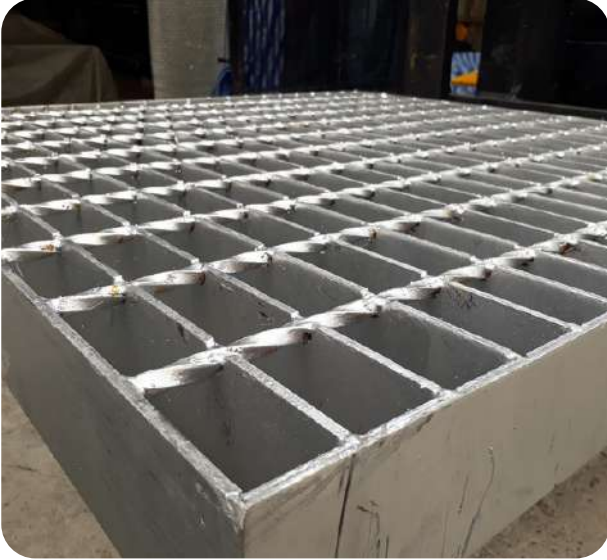
บิดเกลียว หนา 10 มม.

ความหนา : 10 มม.
ความยาว : 3.0 เมตร
น้ำหนัก : 2 กก.



เหล็กบิดเกลียว

Drain Grating



ผลิตและจำหน่าย ตะแกรงรางน้ำทุกชนิด
รองรับทั้งงานบ้านพักอาศัย อาคารพาณิชย์
โรงงานอุตสาหกรรม และงานโครงการต่าง ๆ
โดยสามารถผลิตตามขนาดหน้างานได้อย่าง
เหมาะสม เน้นความแข็งแรง ทนทาน ระบายน้ำ
ได้ดี และตอบโจทย์การใช้งานจริงในทุกพื้นที่

ต้องการสั่งผลิต กรุณาแจ้งรายละเอียดดังต่อไปนี้

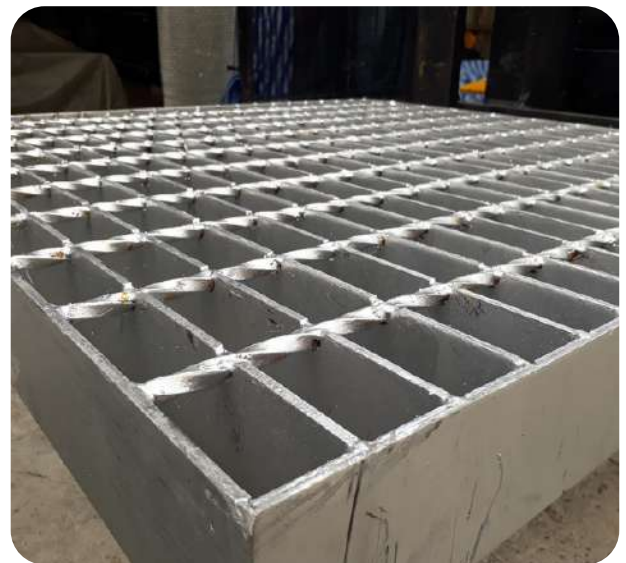
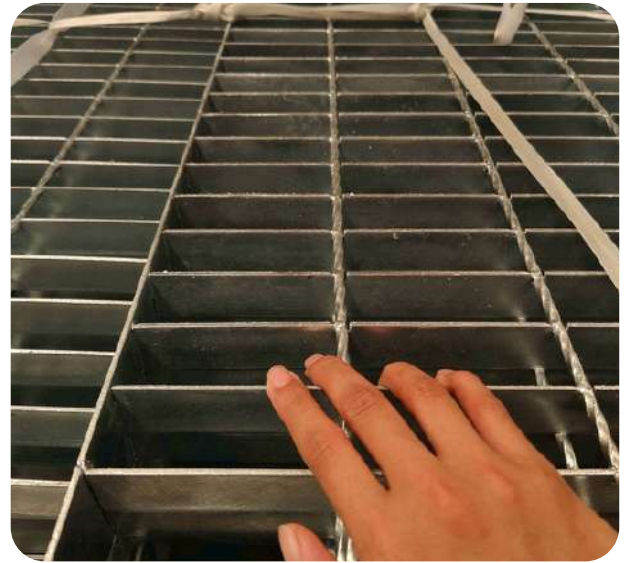
- รูปแบบรางน้ำหรือรุ่นที่ต้องการ
- ขนาดกว้าง x ยาว x ความสูง
- ความหนา
- จำนวนที่ต้องการ

หมายเหตุ: ลูกค้าสามารถส่งแบบร่างประกอบเพื่อ
ใช้ในการเสนอราคาได้



ตะแกรงรางน้ำ

Drain Grating



ตะแกรงรางน้ำ Steel Grating

รุ่นมาตรฐานที่นิยมใช้มากที่สุด โดยใช้เหล็กแบนเป็นตัวรับแรงหลัก เชื่อมกับเหล็กบิดเกลียว และเข้ากรอบเฟรมเหล็กกรอบนอก เพื่อเพิ่มความแข็งแรง ช่องตะแกรงช่วยระบายน้ำได้ดี นำไปชุบกัลวาไนซ์ เพื่อช่วยป้องกันสนิม เหมาะสำหรับงานรางระบายน้ำและพื้นที่ใช้งานภายนอก

ต้องการสั่งผลิต กรุณาแจ้งรายละเอียดดังต่อไปนี้

- ขนาดกว้าง x ยาว x ความสูง
- ความหนา
- จำนวนที่ต้องการ

หมายเหตุ: ลูกค้าสามารถส่งแบบร่างประกอบเพื่อใช้ในการเสนอราคาได้

ตะแกรงรางน้ำ



แจ้งขนาดตะแกรงรางน้ำ เพื่อสั่งผลิต

จำนวน.....ชั้น

ความกว้าง.....มม. ความยาว.....มม.

ความสูง.....มม. ความหนา.....มม.

ปิดเกลียวหนา.....มม.

บริษัท สตีลแฟคตอรี ขอชี้แจงรายละเอียดให้ทราบดังนี้

1. ตะแกรงรางน้ำใช้เวลาผลิต 20-25 วัน สั่งผลิตหลังได้รับยอดมัดจำ
2. มัดจำ 50% เพื่อสั่งผลิต จ่ายยอดที่เหลือ 50% ก่อนจัดส่ง
3. ทางบริษัท สตีลแฟคตอรี ขอสงวนสิทธิ์ในการเปลี่ยนแปลงแก้ไขขนาดหลังจากท่านได้อนุมัติสั่งผลิตแล้ว ดังนั้น ขอให้ท่านตรวจสอบให้ละเอียด ก่อนอนุมัติ

*****กรณีต้องการสั่งผลิตตะแกรงรางน้ำรูปแบบอื่น สามารถส่งแบบหรือรูปภาพ รางน้ำประเภทที่ท่านต้องการพร้อมแจ้งขนาดให้เจ้าหน้าที่ทราบ*****

ลงชื่อ.....

วันที่.....

Drain Grating

ตะแกรงเหล็ก
ระบายน้ำ
วัสดุคุณภาพ ราคาสุดพิเศษ!

Size: 200 x 1,000 mm.
ปกติราคา ~~750.-~~
ลดเหลือ **590.-**

สูง 30 mm. | บิดเกลียว 5 mm.
หนา 3 mm
ระยะขอบ @40 mm

**** แบบพื้นปลา ****

สตีลแพคตอรี่
จำหน่ายตะแกรงเหล็ก ตะแกรงเจาะรู ตะแกรงระบายน้ำ
แผ่นลายกันลื่น บิดเกลียว
ติดต่อสั่งซื้อ
เบอร์ 0633231700 LINE : steelfactory



ตะแกรงระบายน้ำ Steel Grating
ราคา : 590.-
กว้าง : 200 มม. ยาว 1000 มม.
สูง : 30 มม.
หนา : 3 มม.
บิดเกลียว : 5 มม.
ระยะขอบ : @40 มม.

ตะแกรงระบายน้ำ Steel Grating
ราคา : 790.-
กว้าง : 300 มม. ยาว 1000 มม.
สูง : 30 มม.
หนา : 3 มม.
บิดเกลียว : 5 มม.
ระยะขอบ : @40 มม.

ตะแกรงเหล็ก
ระบายน้ำ
วัสดุคุณภาพ ราคาสุดพิเศษ!

Size: 300 x 1,000 mm.
ปกติราคา ~~1,000.-~~
ลดเหลือ **790.-**

สูง 30 mm. | บิดเกลียว 5 mm.
หนา 3 mm
ระยะขอบ @40 mm

สตีลแพคตอรี่
จำหน่ายตะแกรงเหล็ก ตะแกรงเจาะรู ตะแกรงระบายน้ำ
แผ่นลายกันลื่น บิดเกลียว
ติดต่อสั่งซื้อ
เบอร์ 0633231700 LINE : steelfactory



ตะแกรงระบายน้ำ Steel Grating

รุ่นมาตรฐานที่นิยมใช้มากที่สุด เป็นขนาดมาตรฐานที่มีของพร้อมในสต็อก โดยใช้ เหล็กแบน เป็นตัวรับแรงหลัก เชื่อมประกอบด้วย เหล็กบิดเกลียว และเข้ากรอบ เฟรมเหล็กกรอบนอก เพื่อเพิ่มความแข็งแรงและรองรับการใช้งานได้อย่างมีประสิทธิภาพ

ตะแกรงระบายน้ำ

Drain Grating

ตะแกรงเหล็ก
ระบายน้ำ
วัสดุคุณภาพ ราคาสุดพิเศษ!

Size: 350 x 1,000 mm.
ปกติราคา ~~1100.-~~
ลดเหลือ **890.-**

สูง 30 mm. บิดเกลียว 5 mm.
หนา 3 mm.
ระยะขอบ 40 mm

สตีลแฟคตอรี
จำหน่ายตะแกรงเหล็ก ตะแกรงเจาะรู ตะแกรงรองน้ำ
แผ่นลายกันลื่น บิดเกลียว
ติดต่อสั่งซื้อ
เบอร์ 0633231700 LINE : steelfactory



ตะแกรงรองน้ำ Steel Grating
ราคา : 890.-
กว้าง : 350 มม. ยาว 1000 มม.
สูง : 30 มม.
หนา : 3 มม.
บิดเกลียว : 5 มม.
ระยะขอบ : @40 มม.

ตะแกรงรองน้ำ Steel Grating
ราคา : 990.-
กว้าง : 400 มม. ยาว 1000 มม.
สูง : 30 มม.
หนา : 3 มม.
บิดเกลียว : 5 มม.
ระยะขอบ : @40 มม.

ตะแกรงเหล็ก
ระบายน้ำ
วัสดุคุณภาพ ราคาสุดพิเศษ!

Size: 400 x 1,000 mm.
ปกติราคา ~~1250.-~~
ลดเหลือ **990.-**

สูง 30 mm. บิดเกลียว 5 mm.
หนา 3 mm.
ระยะขอบ 40 mm

สตีลแฟคตอรี
จำหน่ายตะแกรงเหล็ก ตะแกรงเจาะรู ตะแกรงรองน้ำ
แผ่นลายกันลื่น บิดเกลียว
ติดต่อสั่งซื้อ
เบอร์ 0633231700 LINE : steelfactory



ตะแกรงรองน้ำ Steel Grating

รุ่นมาตรฐานที่นิยมใช้มากที่สุด เป็นขนาดมาตรฐานที่มีของพร้อมในสต็อก โดยใช้ เหล็กแบน เป็นตัวรับแรงหลัก เชื่อมประกอบด้วย เหล็กบิดเกลียว และเข้ากรอบ เฟรมเหล็กรอบนอก เพื่อเพิ่มความแข็งแรงและรองรับการใช้งานได้อย่างมีประสิทธิภาพ

ตะแกรงรองน้ำ

Drain Grating



ตะแกรงรางน้ำเหล็กฉีก

ฝารางน้ำใช้ แผ่นเหล็กฉีก เป็นผิวหน้าตะแกรง ช่วยให้ น้ำไหลผ่านได้ พร้อมช่วย ป้องกันสิ่งของหรือเศษขยะ ตกลงไปในท่อ ซึ่งช่วยลดปัญหาการอุดตัน เชื่อมเข้ากับ เฟรมเหล็กกรอบนอก พร้อม เหล็กเสริมกลางแผ่น เพื่อเพิ่มความแข็งแรงและช่วยรองรับน้ำหนัก จากนั้น นำไป ชุบกัลวาไนซ์ เพื่อช่วยป้องกันสนิม เหมาะ สำหรับงานภายนอกและรางระบายน้ำทั่วไป

ต้องการสั่งผลิต กรุณาแจ้งรายละเอียดดังต่อไปนี้

- ขนาดกว้าง x ยาว x ความสูง
- ความหนา
- จำนวนที่ต้องการ

หมายเหตุ: ลูกค้าสามารถส่งแบบร่างประกอบเพื่อใช้ในการเสนอราคาได้



ตะแกรงรางน้ำ

Drain Grating



ตะแกรงรางน้ำพื้นปลา

ขึ้นงานใช้ เหล็กแบนพื้นปลา เป็นผิวหน้าตะแกรง และเป็นตัวรับแรงหลัก ลักษณะผิวหยักช่วย เพิ่มแรงเสียดทาน ลดการลื่นไถล เชื่อมประกอบกับ เหล็กบิดเกลียว ทำหน้าที่เป็นคานคั่นและช่วยยึด โครงสร้างให้แข็งแรง จากนั้นเข้ากรอบ เฟอร์มนอก นำไปชุบกับลิวาโนซ์ เพิ่มความทนทาน ป้องกันสนิม เหมาะกับพื้นที่ที่มีความเปียกชื้นบ่อย

ต้องการสั่งผลิต กรุณาแจ้งรายละเอียดดังต่อไปนี้

- ขนาดกว้าง x ยาว x ความสูง
- ความหนา
- จำนวนที่ต้องการ

หมายเหตุ: ลูกค้าสามารถส่งแบบร่างประกอบเพื่อใช้ในการเสนอราคาได้

ตะแกรงรางน้ำ

Drain Grating

ตะแกรงเหล็ก
ระบายน้ำ
วัสดุคุณภาพ ราคาสุดพิเศษ!

Size: 250 x 1,000 mm.
ปกติราคา ~~1,000.-~~
ลดเหลือ **790.-**

สูง 30 มม. | บิดเกลียว 6 มม.
หนา 5 มม.
ระยะขอบ @40 มม.

**** แบบพื้นปลา ****

สตีลแพคตอรี่
จำหน่ายตะแกรงเหล็ก ตะแกรงอะลูมิเนียม ตะแกรงระบายน้ำ
แผ่นลายกันลื่น บิดเกลียว
ติดต่อสั่งซื้อ
เบอร์ 0633231700 LINE : steelfactory



ตะแกรงระบายน้ำ Steel Grating
ราคา : 790.-
กว้าง : 250 มม. ยาว 1000 มม.
สูง : 30 มม.
หนา : 5 มม.
บิดเกลียว : 6 มม.
ระยะขอบ : @40 มม.

ตะแกรงเหล็ก
ระบายน้ำ
วัสดุคุณภาพ ราคาสุดพิเศษ!

Size: 300 x 1,000 mm.
ปกติราคา ~~1,100.-~~
ลดเหลือ **890.-**

สูง 30 มม. | บิดเกลียว 6 มม.
หนา 5 มม.
ระยะขอบ @40 มม.

สตีลแพคตอรี่
จำหน่ายตะแกรงเหล็ก ตะแกรงอะลูมิเนียม ตะแกรงระบายน้ำ
แผ่นลายกันลื่น บิดเกลียว
ติดต่อสั่งซื้อ
เบอร์ 0633231700 LINE : steelfactory



ตะแกรงระบายน้ำ Steel Grating
ราคา : 890.-
กว้าง : 300 มม. ยาว 1000 มม.
สูง : 30 มม.
หนา : 5 มม.
บิดเกลียว : 6 มม.
ระยะขอบ : @40 มม.

ตะแกรงระบายน้ำพื้นปลา

ใช้เหล็กแบบพื้นปลา เป็นผิวหน้าตะแกรง ลักษณะผิวหยักช่วย เพิ่มแรงเสียดทาน ลดการลื่นไถล เชื่อม
ประกอบด้วย เหล็กบิดเกลียว ซึ่งทำหน้าที่เป็นคานคั่นและช่วยยึดโครงสร้างให้แข็งแรง จากนั้นเข้ากรอบ
เฟรมเหล็กรอบนอก เพื่อให้ชิ้นงานคงรูป ติดตั้งลงรางได้พอดี

ตะแกรงระบายน้ำ

Drain Grating



ฝาปิดท่อระบายน้ำ

ฝาปิดท่อระบายน้ำแบบปิดทึบผิวลายกันลื่น โดยใช้แผ่นลายตีนเป็ดหรือตีนไก่ เป็นผิวหน้าฝา ช่วยเพิ่มแรงเสียดทานและลดการลื่นไถล เชื่อมเข้ากับเฟรมเหล็กกรอบนอก เพื่อให้ชิ้นงานแข็งแรง คงรูป เหมาะสำหรับงานที่ต้องการ ปิดทึบ ป้องกันคน สิ่งของหรือเศษขยะตกลงไปในท่อ ช่วยลดปัญหาการอุดตัน และเพิ่มความเรียบร้อยของพื้นที่ใช้งาน

ต้องการสั่งผลิต กรุณาแจ้งรายละเอียดดังต่อไปนี้

- ขนาดกว้าง x ยาว x ความสูง
- ความหนา
- จำนวนที่ต้องการ

หมายเหตุ: ลูกค้าสามารถส่งแบบร่างประกอบเพื่อใช้ในการเสนอราคาได้

ตะแกรงรางน้ำ

Drain Grating



ตะแกรงรางน้ำแบบซี่ตรง

ใช้งานใช้ เหล็กแบนเรียงเป็นซี่ตรงตลอดแผ่น ทำให้หน้าตะแกรงดูโปร่งและเปิดช่องระบายน้ำได้กว้าง น้ำไหลผ่านได้เร็ว เหมาะกับงานที่ต้องการระบายน้ำปริมาณมาก พร้อมช่วยกันเศษวัสดุหรือสิ่งของชิ้นใหญ่ตกลงไปในราง ลดโอกาสการอุดตัน โครงสร้างเชื่อมเข้ากับ คานคั่นด้านล่างและเฟรมเหล็กกรอบนอก เพื่อเพิ่มความแข็งแรงและรองรับการใช้งานได้ดี เหมาะสำหรับรางระบายน้ำภายนอก โรงงาน และพื้นที่ที่เน้นทั้งความแข็งแรงและการระบายน้ำที่รวดเร็ว

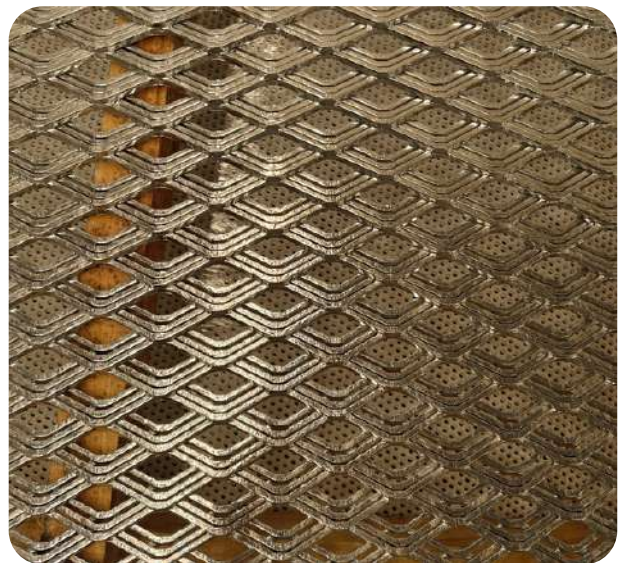
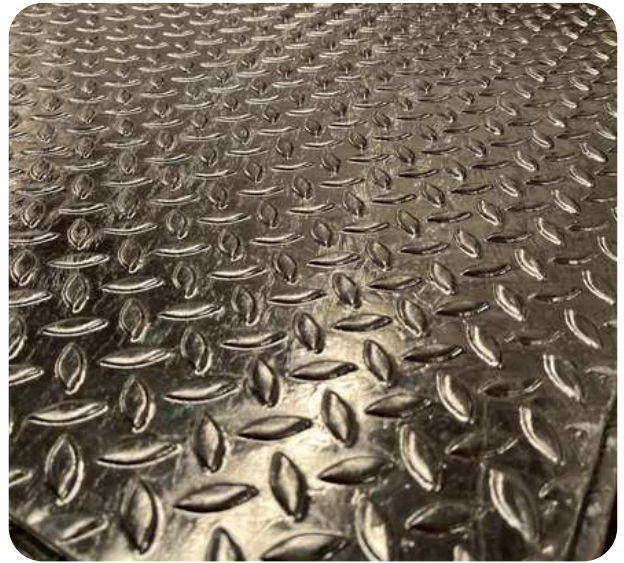
ต้องการสั่งผลิต กรุณาแจ้งรายละเอียดดังต่อไปนี้

- ขนาดกว้าง x ยาว x ความสูง
- ความหนา
- จำนวนที่ต้องการ

หมายเหตุ: ลูกค้าสามารถส่งแบบร่างประกอบเพื่อใช้ในการเสนอราคาได้

ตะแกรงรางน้ำ

Hot-dip galvanizing



ชุบกัลวาไนซ์

จำหน่ายตะแกรงเหล็กฉีกชุบกัลวาไนซ์ พร้อมบริการ
รับชุบฮอตดิบกัลวาไนซ์วัสดุอื่น ๆ เช่น รางน้ำ
เหล็กแบน เหล็กฉาก เหล็กกล่อง โครงสร้างเหล็ก
และงานเหล็กอื่นๆ โดยงานชุบฮอตดิบกัลวาไนซ์เน้น
ป้องกันสนิมและเพิ่มความทนทานสำหรับการใช้งาน
ภายนอก เป็นหลัก ไม่ได้เน้นความสวยงามของผิว
งาน จึงมีคราบหรือเศษกัลวาไนซ์ติดชิ้นงาน ซึ่งถือ
เป็นเรื่องปกติของงานชุบประเภทนี้

ชุบกัลวาไนซ์

Zinc Plating



ชุบซิงค์ไฟฟ้า

รับชุบซิงค์ไฟฟ้า สำหรับชิ้นงานเหล็กและโลหะหลากหลายประเภท เช่น นี๊ต สกรู อะไหล่ ชิ้นส่วนโลหะ เฟรมเหล็ก และงานสั่งผลิตตามแบบ ช่วยเพิ่มความเรียบร้อยของผิวงานและช่วยป้องกันสนิม เหมาะกับงานที่ต้องการทั้งการใช้งานและความสวยงามของผิวชิ้นงาน

ชุบซิงค์ไฟฟ้า

Cutting and bending stair tread



รับตัด-พับขึ้นบันได

ไม่ว่าจะเป็น ตะแกรงเหล็กฉีก หรือ แผ่นลายกันลื่น มีบริการตัดตามขนาดและรูปแบบการใช้งานจริง เหมาะสำหรับงานทางเดิน บันไดโรงงาน บันไดหน้างาน ลูกค้าสามารถสั่งผลิตตามแบบได้ เพื่อให้ชิ้นงานพอดีกับหน้างานและติดตั้งได้สะดวก

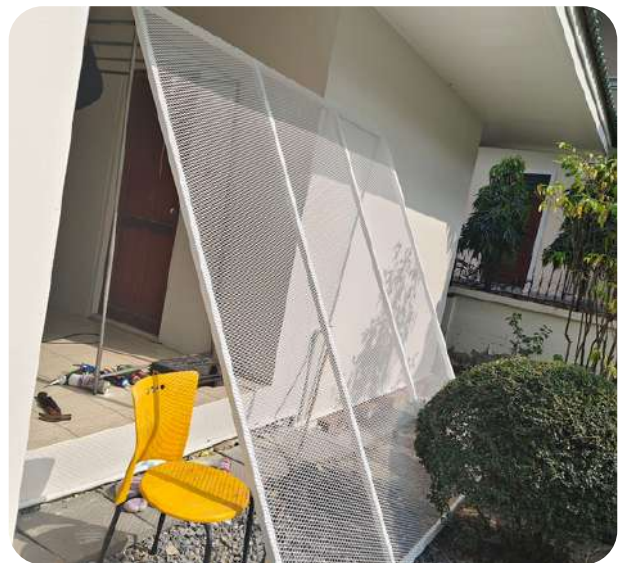
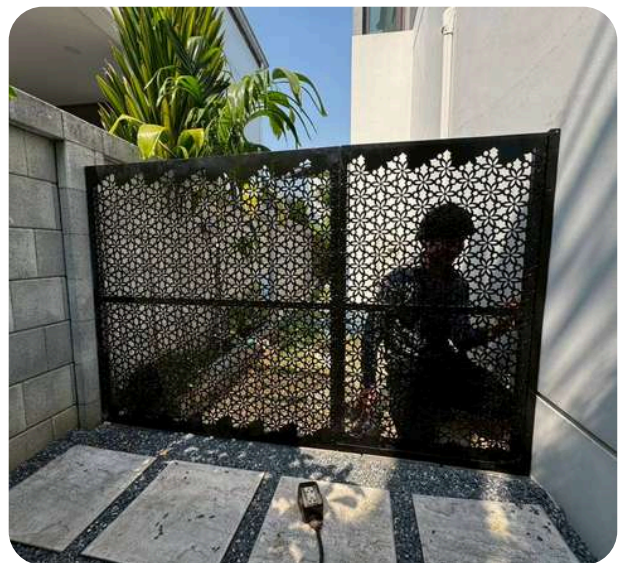
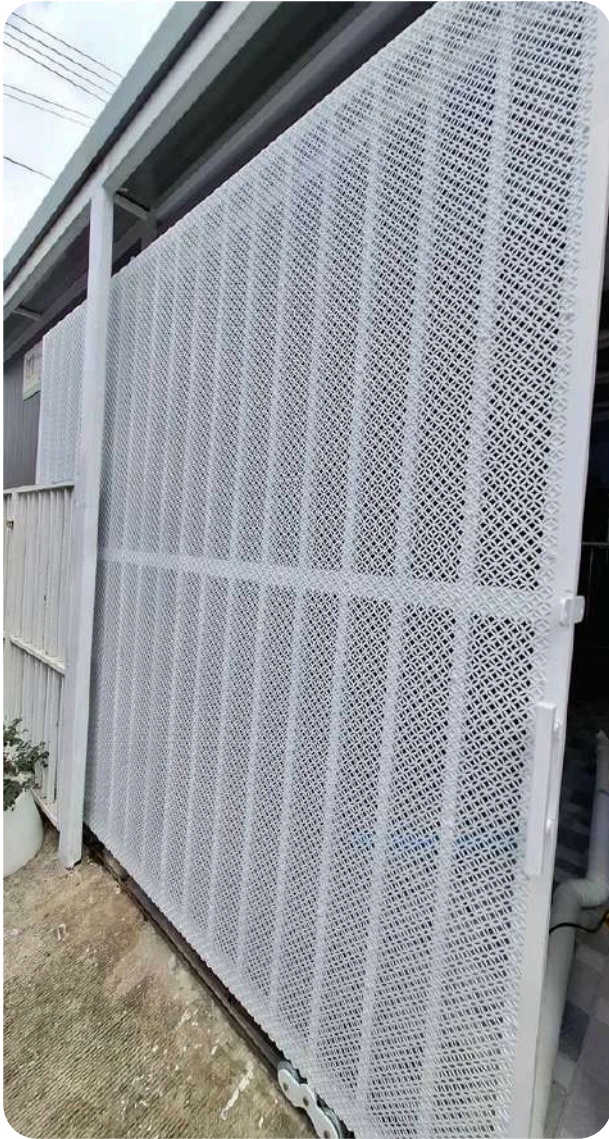
ขั้นตอนการผลิต

1. แจ้ง ขนาดกว้าง x ยาว ของขั้นบันได
2. แจ้ง ความสูงพับ หรือขนาดปีกพับที่ต้องการ
3. แจ้ง ความหนา / รุ่นวัสดุ ที่ต้องการใช้ เช่น เหล็กฉีกหรือแผ่นลายกันลื่น
4. แจ้ง จำนวนขั้น

ปล. หากมีแบบหรือรูปหน้างาน สามารถ ส่งแบบ หรือภาพประกอบ มาเพื่อประเมินราคาและผลิตได้ ถูกต้องมากขึ้น

ตัด พับขึ้นบันได

Installation Service



บริการติดตั้ง

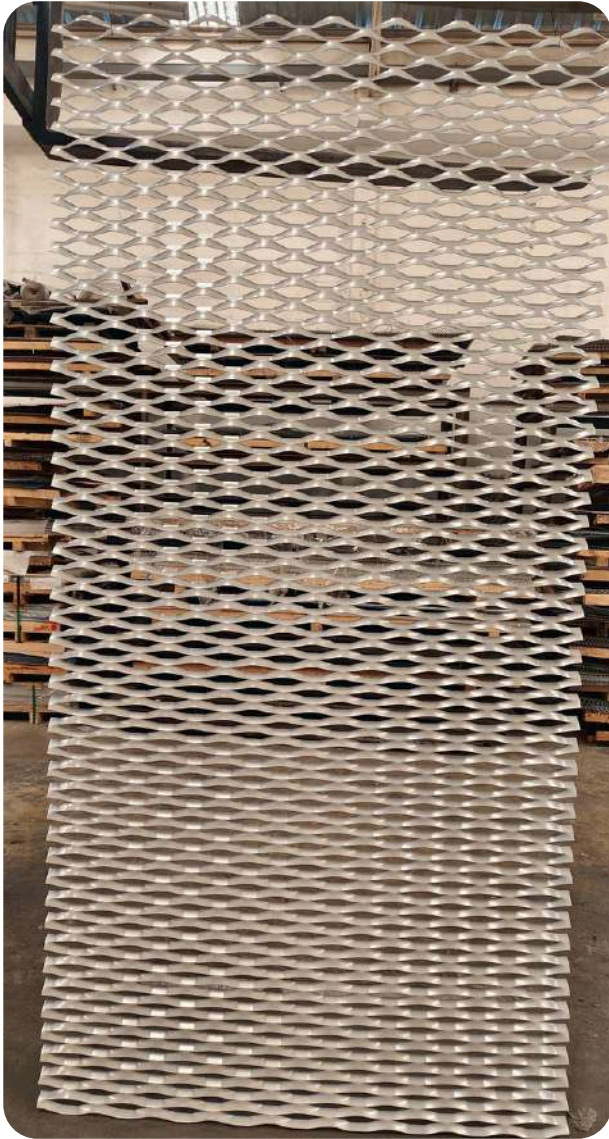
รับงานติดตั้งจากวัสดุ ตะแกรงฉีก และ แผ่นเจาะรู รับงาน รั้ว ระแนง ประตู ฉากกันห้อง และกรงสัตว์เลี้ยง ผลิตภัณฑ์ติดตั้งตามรูปแบบ โดยรับงานติดตั้งในพื้นที่ กรุงเทพฯ และสมุทรปราการ

สนใจติดตั้ง แจ้งข้อมูลเบื้องต้นดังนี้

1. สถานที่หรือพื้นที่หน้างาน
2. ขนาดพื้นที่หน้างาน
3. ภาพหน้างานปัจจุบัน
4. วัสดุหรือรุ่นที่ต้องการ
5. แบบร่างหรือภาพตัวอย่างที่ต้องการให้ติดตั้ง

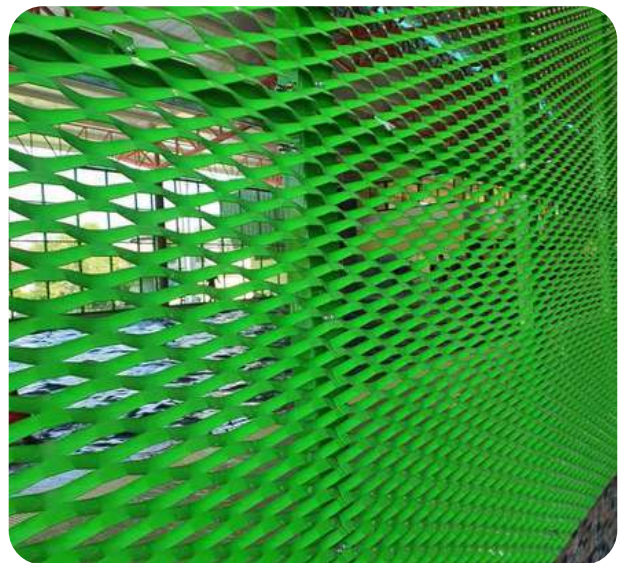
บริการติดตั้ง

Powder coating



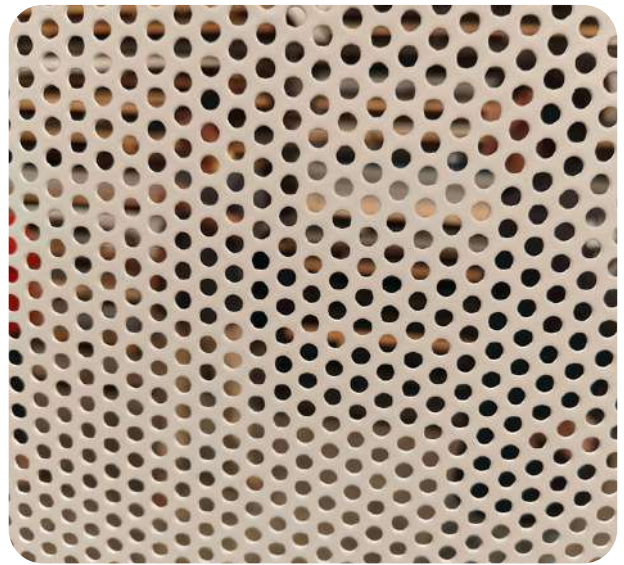
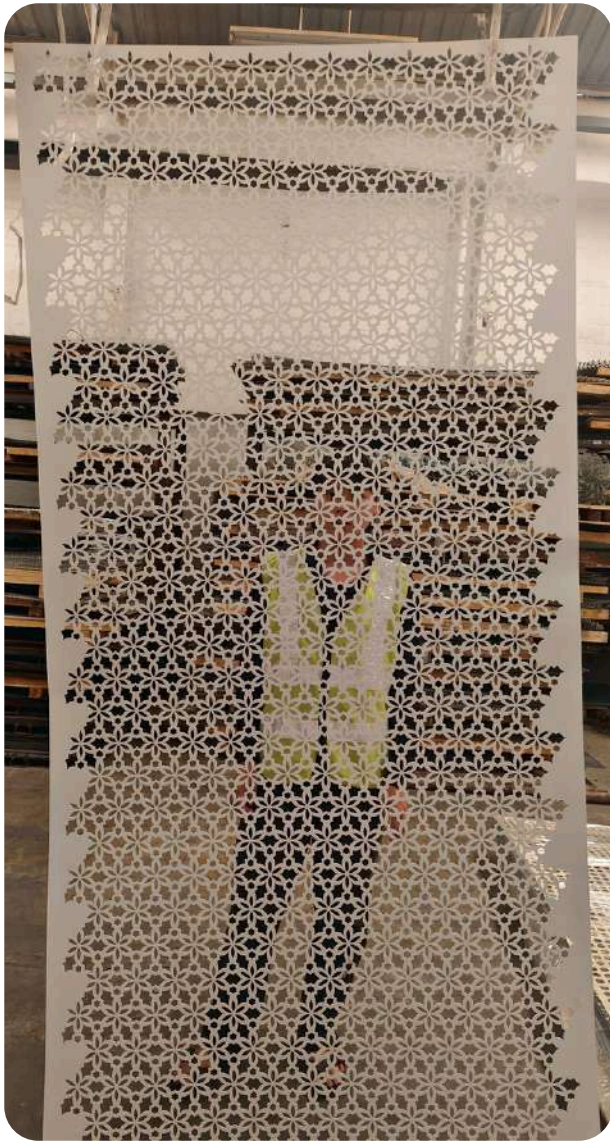
บริการอบสีฝุ่น

สีฝุ่น (Powder coating) กระบวนการเคลือบผิวโลหะด้วยผงสีแล้วนำเข้าเตาอบ เพื่อให้สีติดแน่นสม่ำเสมอ ช่วยป้องกันสนิมได้ดี ผิวงานเนียน สวย และโดยทั่วไป ทนแดด ทนฝนได้นานประมาณ 7-10 ปี ขึ้นอยู่กับสภาพแวดล้อมและลักษณะการใช้งาน รับอบสีฝุ่นสำหรับ แผ่นตะแกรงฉีก แผ่นเจาะรู และงานเหล็กตามแบบ



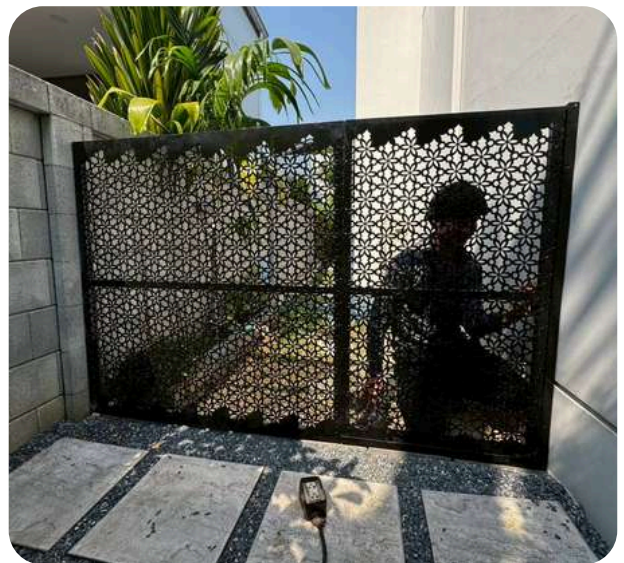
บริการอบสีฝุ่น

Powder coating



บริการอบสีฝุ่น

สีฝุ่น (Powder coating) กระบวนการเคลือบผิวโลหะด้วยผงสีแล้วนำเข้าเตาอบ เพื่อให้สีติดแน่นสม่ำเสมอ ช่วยป้องกันสนิมได้ดี ผิวงานเนียน สวย และโดยทั่วไป ทนแดด ทนฝนได้นานประมาณ 7-10 ปี ขึ้นอยู่กับสภาพแวดล้อมและลักษณะการใช้งาน รับอบสีฝุ่นสำหรับ แผ่นตะแกรงฉีก แผ่นเจาะรู และงานเหล็กตามแบบ



บริการอบสีฝุ่น

Powder coating color chart

				
FF110/0224/C	FF110/04/C	FF110/05/C	FF110/08/C	
				
PR26/08/C	FF110/09/C	FF160/0110/C	FF110/14/C	
				
FF110/22/C	FF110/054/CS	FF160/0171/CS	FF110/125/C	
				
FF110/138/C	FF110/166/C	FF110/201/C	FF110/202/C	FF110/205/CS
				
FF110/2112/C	FF110/281/C	FF110/213/C	FF110/208/C	PR26/2081/C
				
FF110/300/C	FF110/301/C	FF110/302/C	FF110/305/C	
				
FF110/308/C	FF110/401/C	FF110/403/C		

Powder coating color chart



FF110/502/C

FF110/503/C

FF160/5010/C

PR26/502/C



PR26/503/C

FF110/506/C

FF110/507/C

FF110/5075/C



FF110/600/C

FF110/601/C

FF160/649/C

PR70/702/CS



FF110/703/C

FF110/707/C

F5/709/CM

F5/719/CM

FF165/729/CM



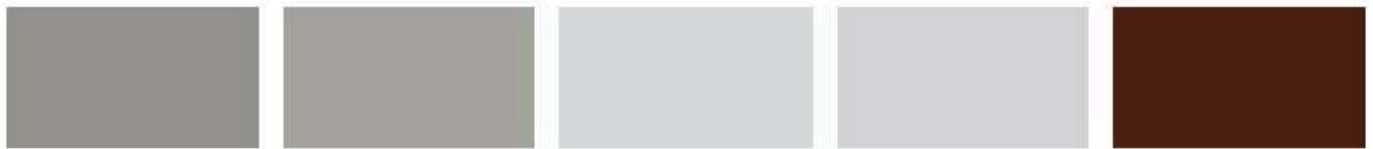
FF110/801/C

FF110/815/C

FF110/831/C

FF110/833/C

FF110/8241/CS



FF110/8149/CS

PR26/8235/C

PR26/815/C

PR26/833/C

FF110/900/C



FF110/906/C

FF110/908/C

FF110/919/C

FF110/948/C

FF110/981/C

Powder coating color chart



FF110/021/CW1



FF171/49/CW1



FF165/49/CW2



FF171/915/CW3



FF171/330/CW1



FF110/723/CW3



FF171/8101/CW3



FF110/8280/CW3



FF110/8279/CW3



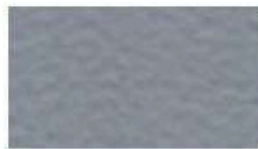
FF171/829/CW1



FF165/829/CW2



FF160/855/CW2



FF160/835/CW2



FF160/8133/CW2



FF165/9362/CW2



BFF/831/C



BFF/8551/C



BFF/1103/C



BPR/1102/C



BF5/964/CM



HFF/1101/G



HFF/1102/A



HFF/1103/C